

الامتحان النهائي في مادة :- آثار الحضارات العربية في المشرق "ب"

اولا :- المجموعة الاولى :-

اجب عن السؤالين الاتيين :-

1- " يقف اله القمر على قمة ثالوث العبادة القمرية في جنوب شبه الجزيرة العربية ، لهذا فقد كرس له العديد من المعابد التي تم الكشف عنها في عدة مواقع حضرية " ومن هنا ابحث في الديانة القمرية ، وفي اله القمر متعرضا لعمارة معابد اله القمر بتسمياته المختلفة في تلك المنطقة ؟

2- ابحث في الصور التي تحمل الارقام 1،2،3،4،5،6،7 الموجودة في الورقة الثانية ؟

ثانيا :- المجموعة الثانية :-

اجب عن احد السؤالين الاتيين :

1- تحدث عن السدود كمنشآت معمارية وحضارية مستشهلا على ذلك بسد العرم في مدينة مآرب مستعينا بالشكل رقم ؟

2- تعد الاسوار والتحصينات من اهم المعالم البارزة في عمارة جنوب شبه الجزيرة العربية ، ابحث في هذا الموضوع من خلال دراستك لثلاث من اسوار المدن الاتية :- أ/شبو . ب/ ميفعة . ج/ البائرة . د/ البينة ؟

ثالثا :- المجموعة الثالثة :-

اجب عن احد السؤالين الاتيين :

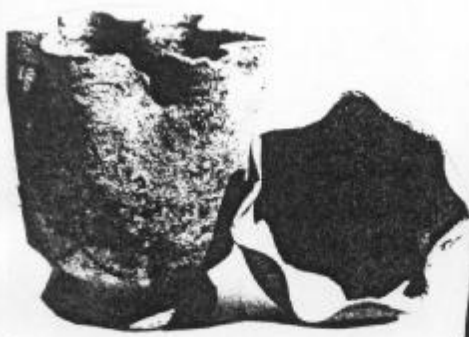
1- ابحث بالتفصيل في شواهد القبور والتمائيل الجنائزية في حضارات جنوب شبه الجزيرة

العربية ؟ او ابحث في التماثيل البرونزية في نفس المنطقة مع تأصيل تلك التماثيل ؟

2- " لقد دلت الدراسات الاثرية الحديثة ان دولة كندة الاولى تعد امتدادا حضاريا لجنوب شبه الجزيرة العربية " وضح ذلك من خلال دراستك للاثار الثابتة والمنقولة التي اكتشفت في عاصمتها "قرية" التي تعرف حديثا باسم الفار ، مع ذكر اهم النتائج التي تم التوصل اليها ؟

من جد و جد

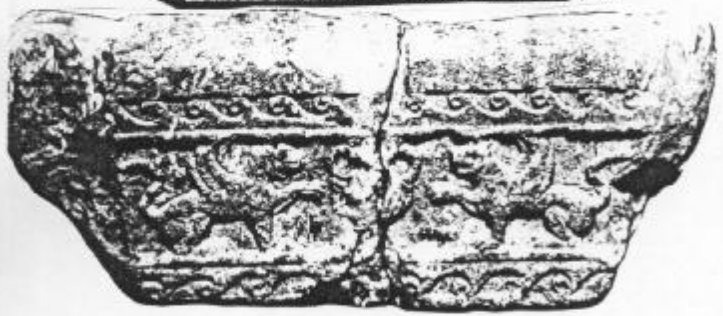
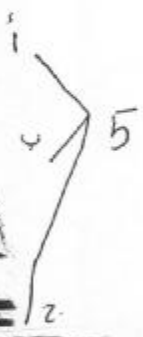
-3



-2



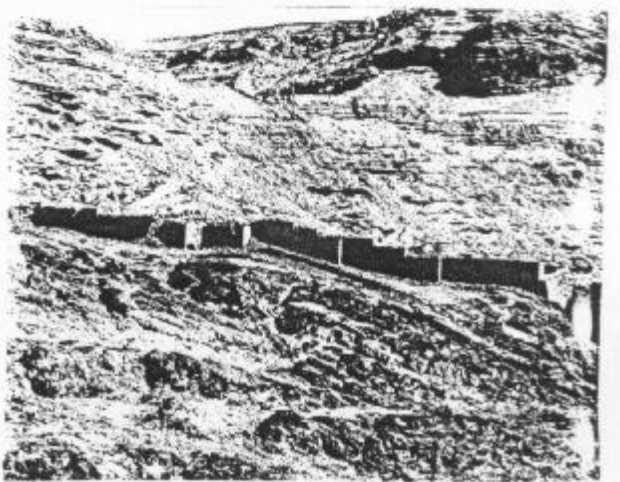
-1



4



7



6